

La Matinale des Lycéens organisée par Short Edition et Phosphore



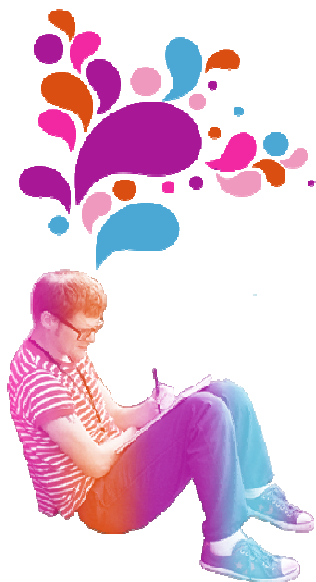
Fort de son succès précédent, La Matinale des Lycéens revient pour une seconde édition.

Le dimanche 31 mai 2015, entre 11h11 et 18h18, Short Edition, éditeur communautaire de littérature courte, et le magazine Phosphore invitent les jeunes auteurs âgés de 14 à 19 ans à vivre et partager une demi-journée de création.

Cet événement débutera à 11h11, au moment où le thème sera révélé sur le site short-edition.com.

Les participants auront alors 7 heures et 7 minutes pour composer une **micro-nouvelle** (6000 caractères maximum, espaces compris) ou/et un **poème** avec pour seules contraintes le sujet proposé et le temps imparti.

Les œuvres seront à déposer en ligne jusqu'à 18h18 et seront publiées sur le site.



Le Jury sera présidé par Anne-Laure Bondoux (auteure de *Tant que nous sommes vivants*) et **Gilles Legardinier** (Lauréat du Prix SNCF du Polar 2010 avec *L'exil des anges* et auteur de *Demain j'arrête !*).

L'identité des nominés, soit **16 « coups de cœur du Prix »**, sera révélée le 29 juin. Ils gagneront une **Master Class**, animée par Gilles Legardinier, qui se déroulera le 7 juillet.

Au cours de cette Master Class, deux Prix seront décernés dans chaque catégorie (Micro-Nouvelle et Poème) :

- Un Prix du Public pour l'œuvre ayant le plus de votes des lecteurs
- Un Prix du Jury décerné par le Jury

Chacun des quatre Lauréats recevra alors un livre d'Anne-Laure Bondoux, un roman de Gilles Legardinier et une collection de SHORT.

Dans chaque catégorie, **une œuvre sera également plébiscitée « Coup de cœur du Jury » et sera publiée dans le magazine Phosphore !**

Pour plus d'informations, rendez-vous sur : short-edition.com

Contact presse

Manon LANDEAU • 04 76 22 02 61 • manon@short-edition.com

Short Edition Grenoble (Siège social) : 12 rue Ampère – 38 000 Grenoble / 04.76.22.02.61

Short Edition Paris : Groupe L'Express Roularta, 29 rue de Chateaudun – 75 009 Paris



www.short-edition.com/



shortEdition